

Système d'information et d'alerte précoce pour le Nahouri (SINAP-N)

Thème 02: Sol

Critère 0204 : Gestion durable des terres et lutte contre la dégradation des terres

Indicateur 020401 : Proportion des superficies brûlées par catégorie de feux

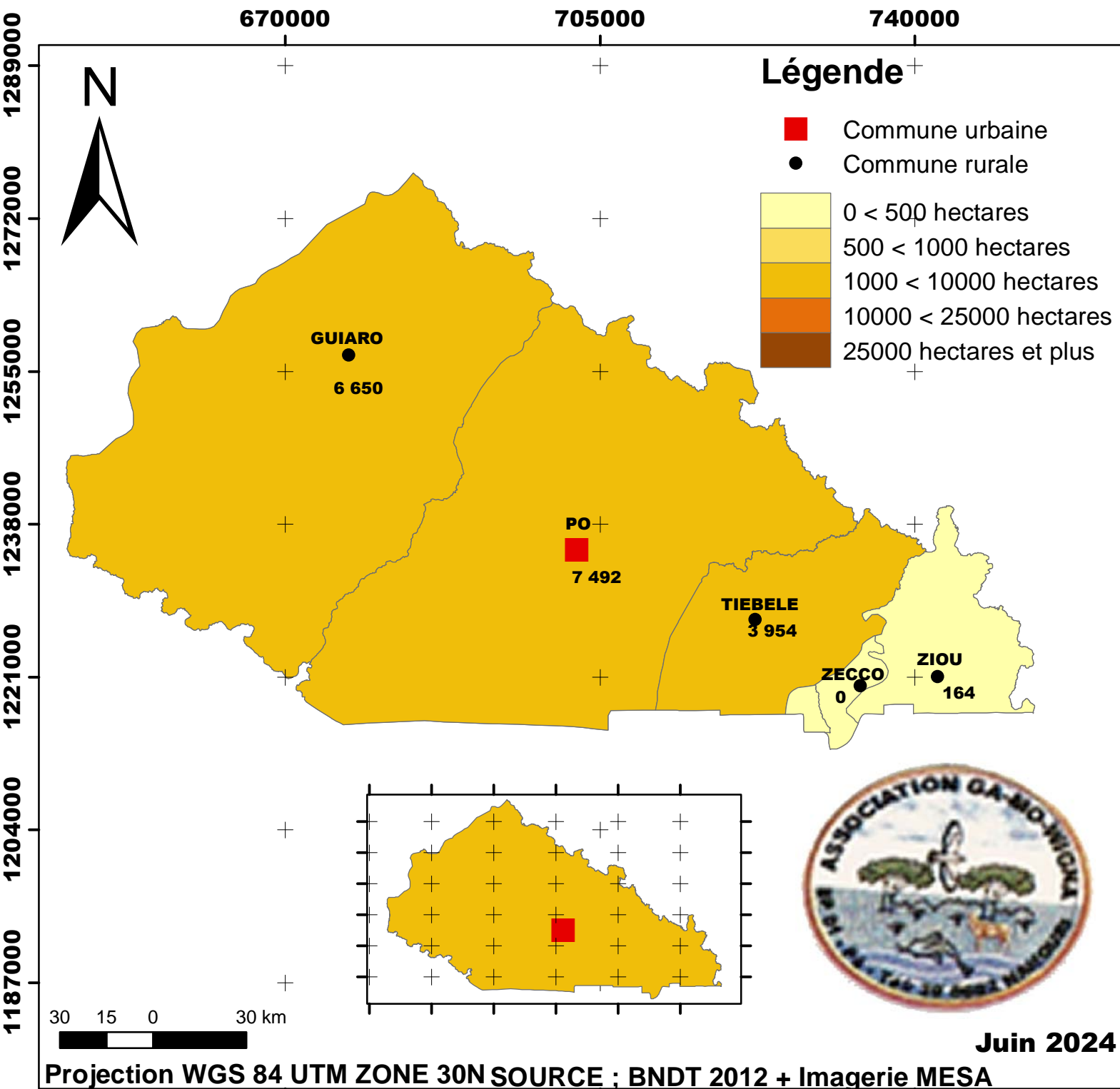
L'indicateur 020401 est représenté par huit cartes communales et provinciales pour les paramètres suivants:

Superficies brûlées par les feux précoces par commune

Superficie brûlée par les feux tardifs par commune

Superficie brûlée par les feux précoces dans les Aires Protégées

Superficie brûlée par les tardifs dans les Aires Protégées



Juin 2024

Système d'information et d'alerte précoce pour le Nahouri (SINAP-N)

Thème 02: Sol

Critère 0204 : Gestion durable des terres et lutte contre la dégradation des terres

Indicateur 020401 : Proportion des superficies brûlées par catégorie de feux

L'indicateur 020401 est représenté par huit cartes communales et provinciales pour les paramètres suivants:

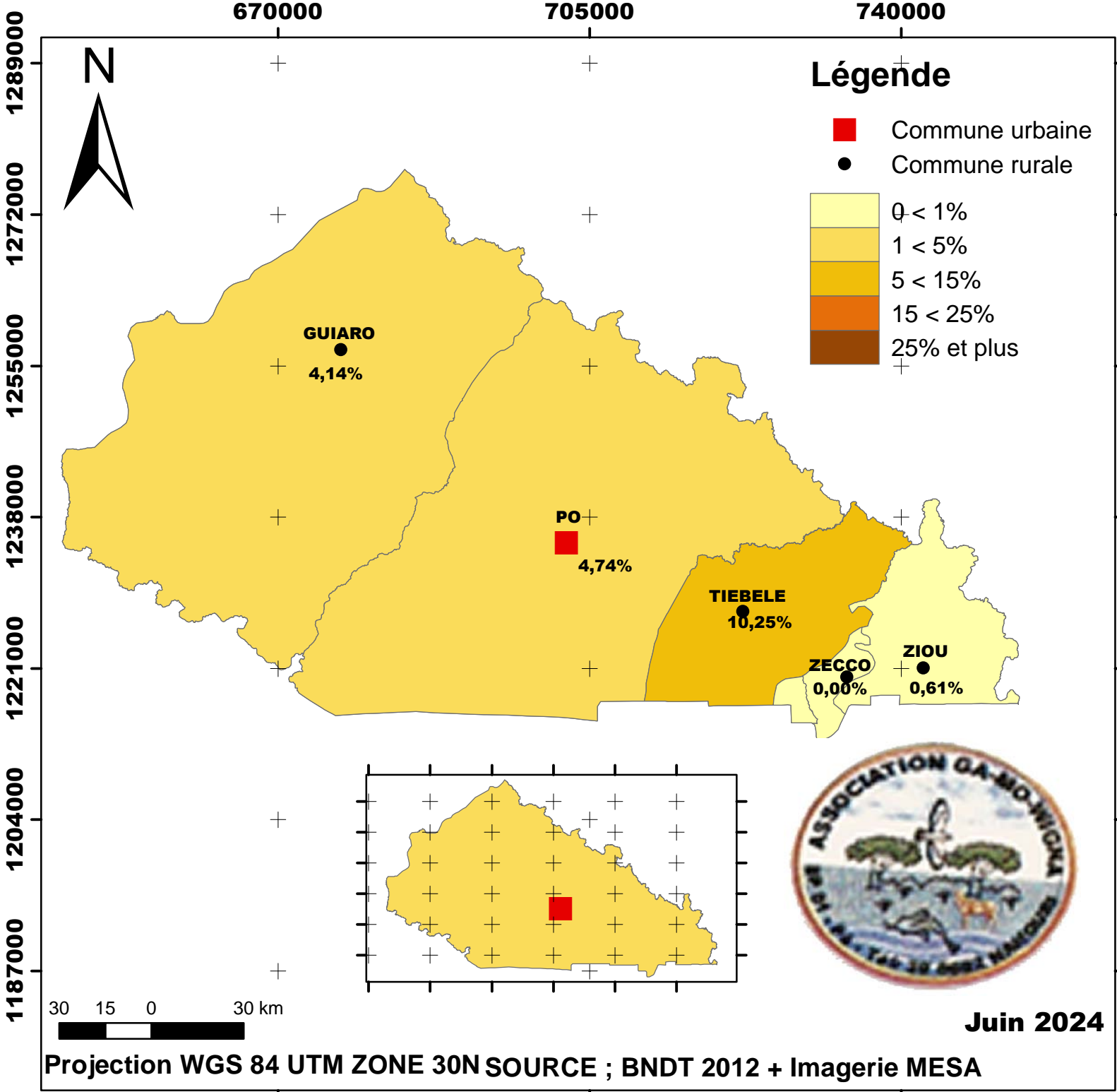
Proportion des feux précoces par commune

Proportions des superficie brulées par les feux tardifs par commune

Proportions des superficie brulées par les feux précoces dans les Aires Protégées

Proportions des superficie brulées par les tardifs dans les Aires Protégées

Les proportions sont calculées par rapport à la superficie de chaque entité



Système d'information et d'alerte précoce pour le Nahouri (SINAP-N)

Thème 02: Sol

Critère 0204 : Gestion durable des terres et lutte contre la dégradation des terres

Indicateur 020401 : Proportion des superficies brûlées par catégorie de feux

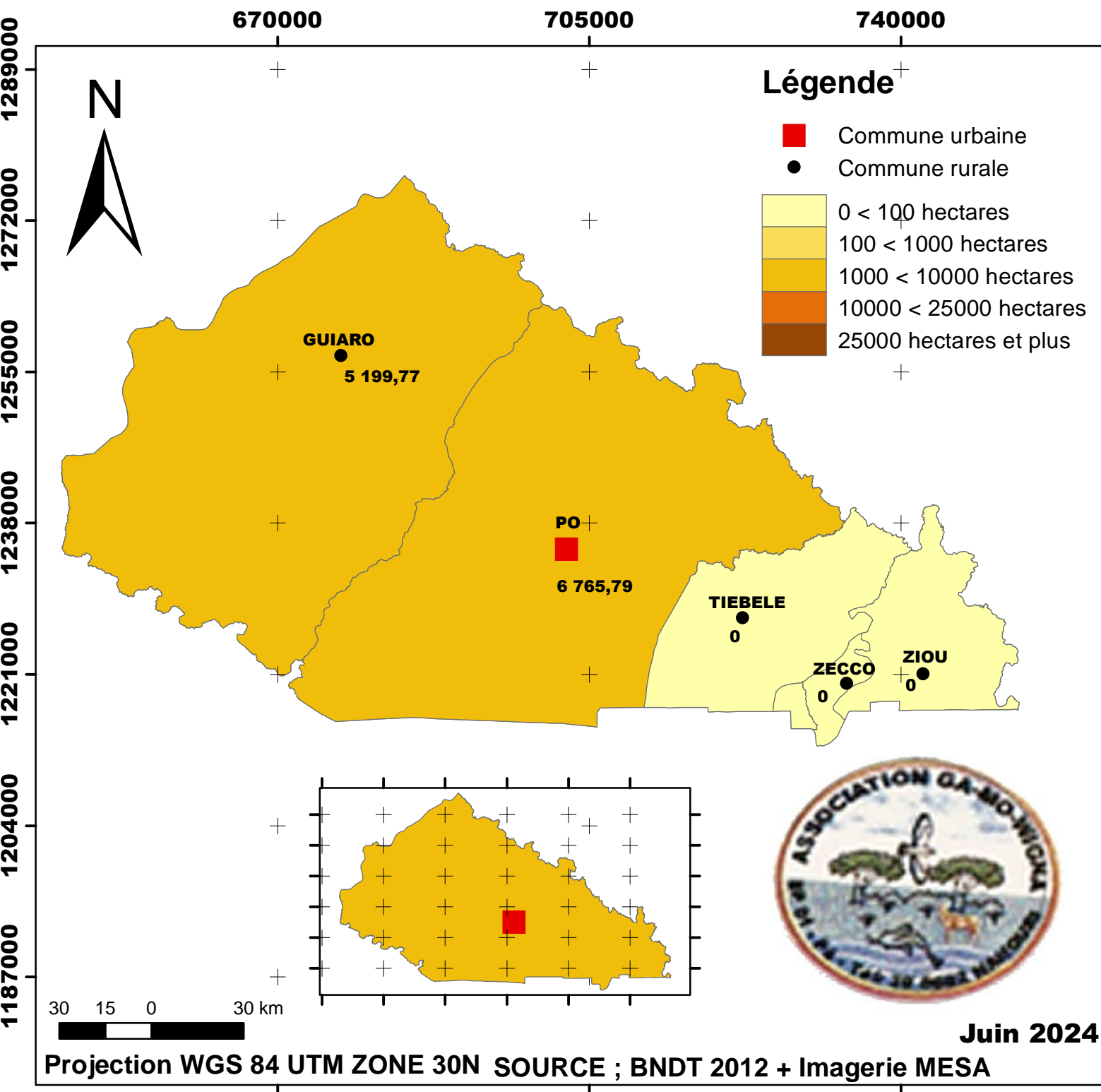
L'indicateur 020401 est représenté par huit cartes communales et provinciales pour les paramètres suivants:

Superficies brûlées par les feux précoces dans les Aires Protégées

Superficie brûlées par les feux précoces par commune

Superficie brûlées par les feux tardifs par commune

Superficie brûlées par les tardifs dans les Aires Protégées



Juin 2024

Système d'information et d'alerte précoce pour le Nahouri (SINAP-N)

Thème 02: Sol

Critère 0204 : Gestion durable des terres et lutte contre la dégradation des terres

Indicateur 020401 : Proportion des superficies brûlées par catégorie de feux

L'indicateur 020401 est représenté par huit cartes communales et provinciales pour les paramètres suivants:

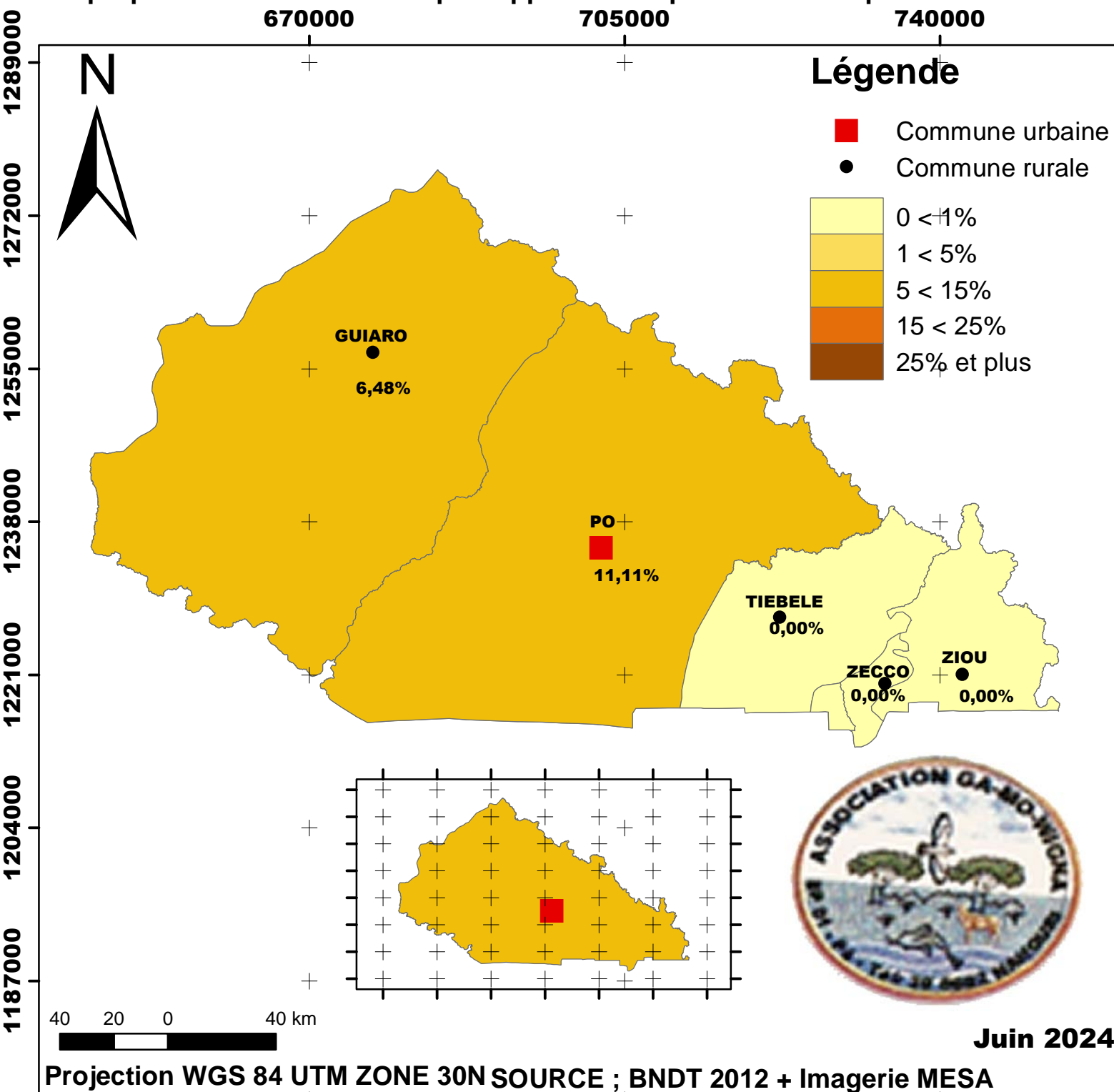
Proportion des feux précoces dans les Aires Protégées

Proportions des superficie brûlées par les feux précoces par commune

Proportions des superficie brûlées par les feux tardifs par commune

Proportions des superficie brûlées par les tardifs dans les Aires Protégées

Les proportions sont calculées par rapport à la superficie de chaque entité



Système d'information et d'alerte précoce pour le Nahouri (SINAP-N)

Thème 02: Sol

Critère 0204 : Gestion durable des terres et lutte contre la dégradation des terres

Indicateur 020401 : Proportion des superficies brûlées par catégorie de feux

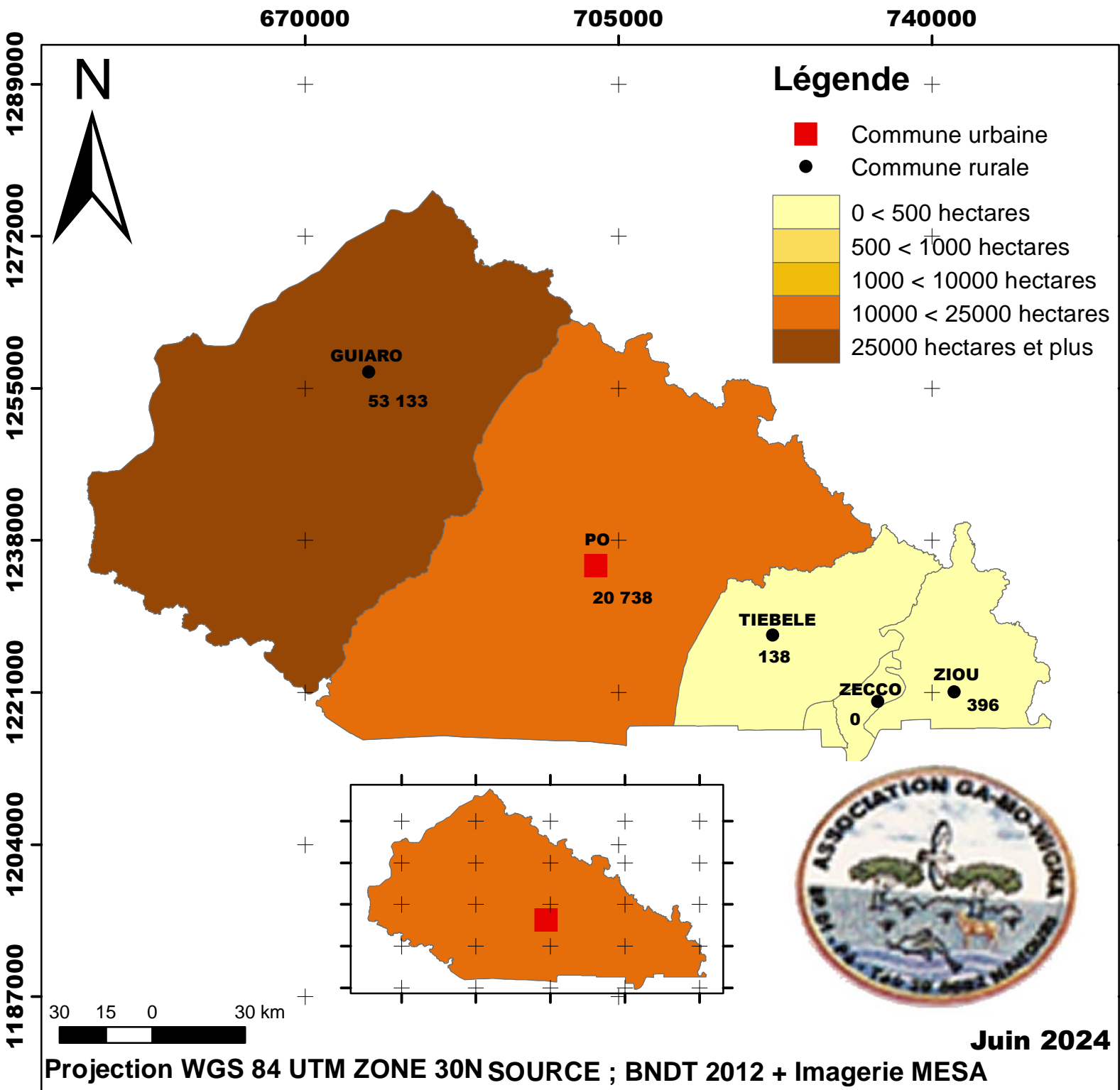
L'indicateur 020401 est représenté par huit cartes communales et provinciales pour les paramètres suivants:

Superficies brûlées par les feux tardifs par commune

Superficie brûlées par les feux précoces par commune

Superficie brûlées par les feux précoces dans les Aires Protégées

Superficie brûlées par les tardifs dans les Aires Protégées



Juin 2024

Système d'information et d'alerte précoce pour le Nahouri (SINAP-N)

Thème 02: Sol

Critère 0204 : Gestion durable des terres et lutte contre la dégradation des terres

Indicateur 020401 : Proportion des superficies brûlées par catégorie de feux

L'indicateur 020401 est représenté par huit cartes communales et provinciales pour les paramètres suivants:

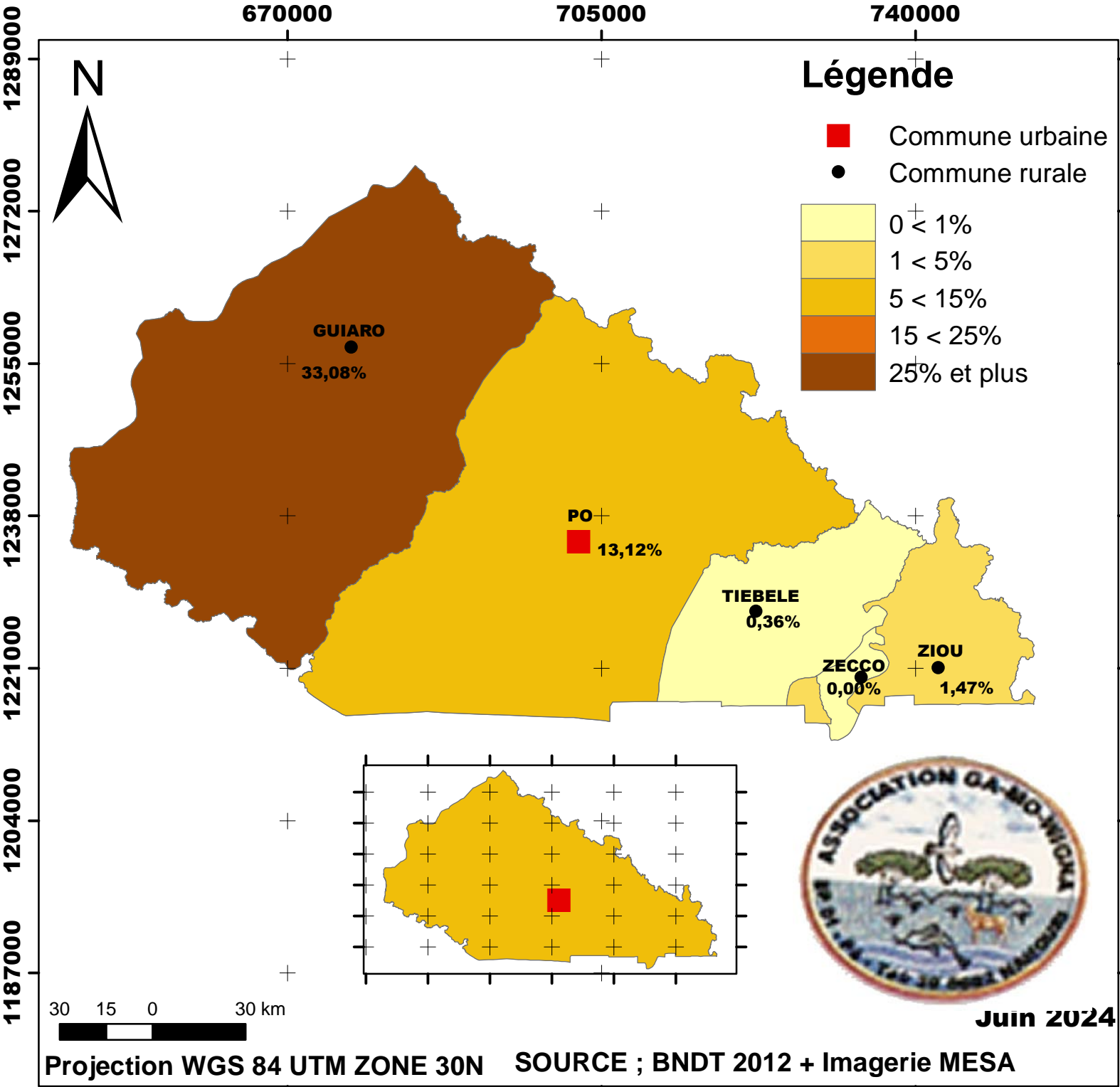
Proportion des feux tardifs par commune

Proportions des superficie brûlées par les feux précoces par commune

Proportions des superficie brûlées par les feux précoces dans les Aires Protégées

Proportions des superficie brûlées par les tardifs dans les Aires Protégées

Les proportions sont calculées par rapport à la superficie de chaque entité



Système d'information et d'alerte précoce pour le Nahouri (SINAP-N)

Thème 02: Sol

Critère 0204 : Gestion durable des terres et lutte contre la dégradation des terres

Indicateur 020401 : Proportion des superficies brûlées par catégorie de feux

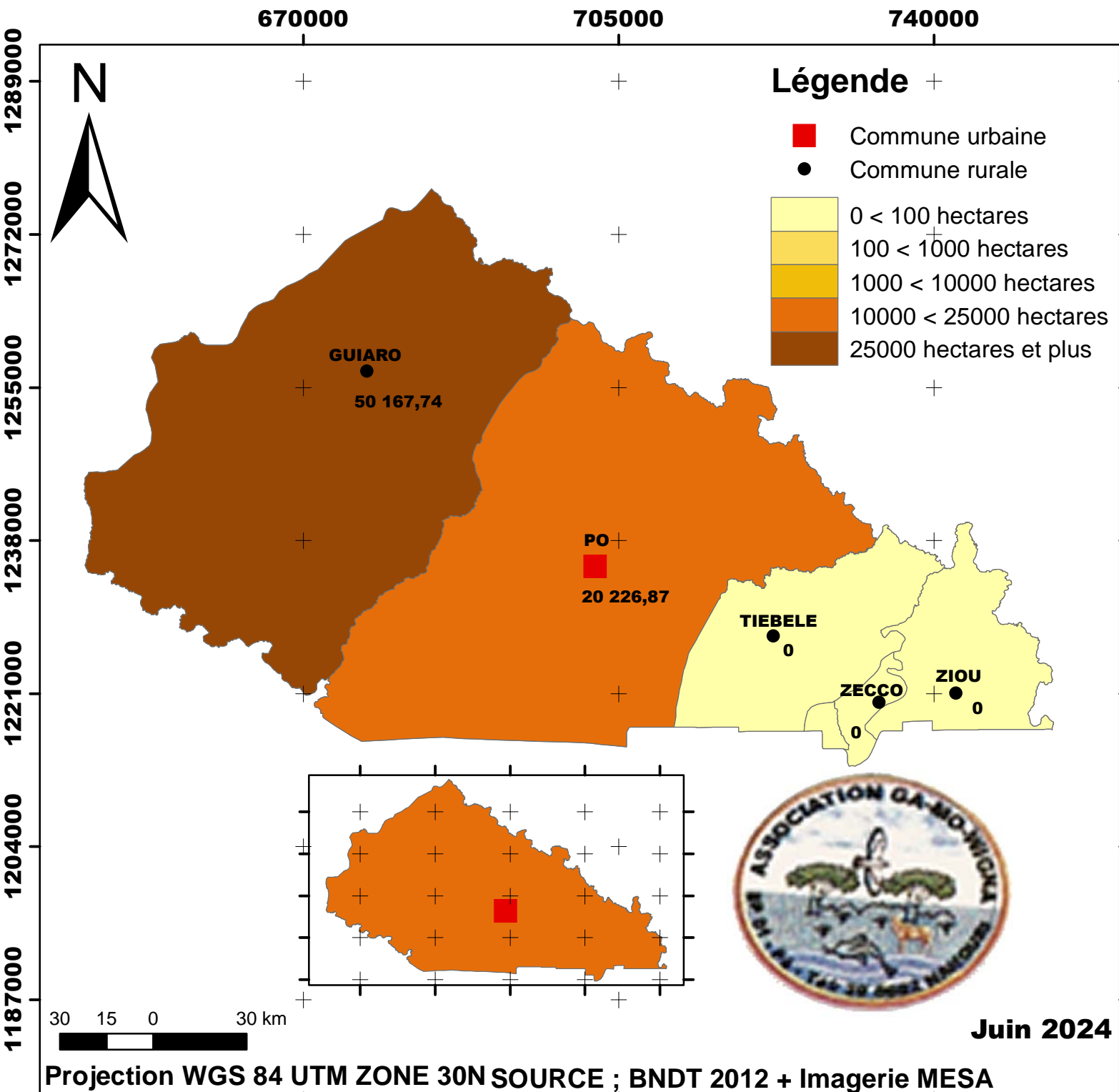
L'indicateur 020401 est représenté par huit cartes communales et provinciales pour les paramètres suivants:

Superficies brûlées par les feux tardifs dans les Aires Protégées

Superficie brûlées par les feux précoces par commune

Superficie brûlées par les feux tardifs par commune

Superficie brûlées par les feux précoces dans les Aires Protégées



Juin 2024

Système d'information et d'alerte précoce pour le Nahouri (SINAP-N)

Thème 02: Sol

Critère 0204 : Gestion durable des terres et lutte contre la dégradation des terres

Indicateur 020401 : Proportion des superficies brûlées par catégorie de feux

L'indicateur 020401 est représenté par huit cartes communales et provinciales pour les paramètres suivants:

Proportion des feux tardifs dans les Aires Protégées

Proportions des superficie brulées par les feux précoces par commune

Proportions des superficie brulées par les feux tardifs par commune

Proportions des superficie brulées par les feux précoces dans les Aires Protégées

Les proportions sont calculées par rapport à la superficie de chaque entité

