

# Système d'information et d'alerte précoce pour le Nahouri (SINAP-N)

## Thème 02 : Sol

## Critère 0201 : Occupation des terres

Indicateur 020101 : Proportion des terres selon les types d'occupation

L'indicateur 020101 est représenté par sept cartes communales et provinciales pour les paramètres suivants:

## Proportions des superficies des forêts claires

## Proportions des superficies des forêts galeries

### Proportion des superficies des Savanes arborées

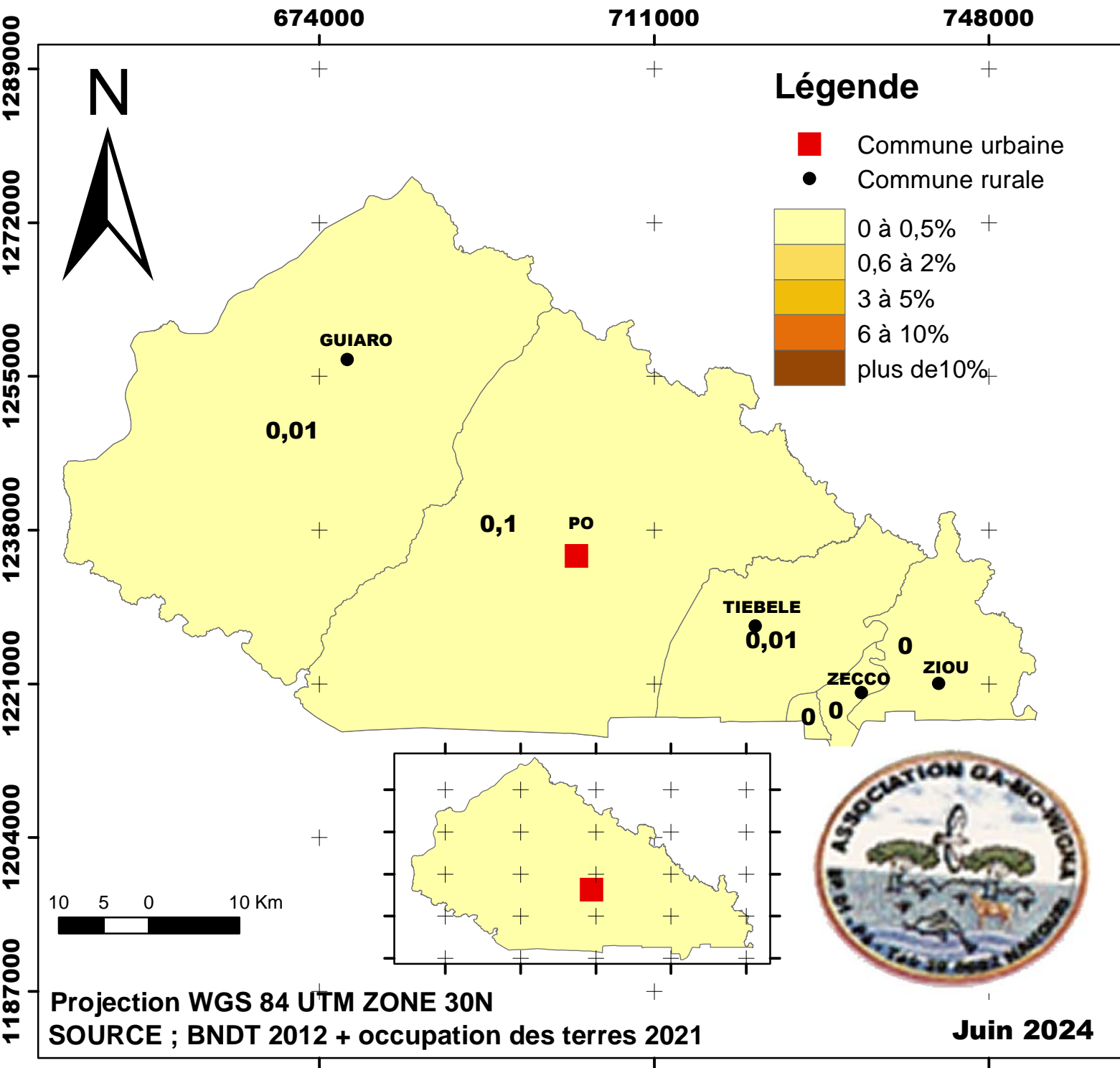
## Proportion des superficies des savanes arbustives et herbeuses

## Proportions des superficies des cultures annuelles et territoires agroforestiers

## Proportion des superficies des plans d'eau

## Proportions des superficies des zones dénudée dépourvue de végétation

Les proportions sont calculées par rapport à la superficie de chaque entité



# Système d'information et d'alerte précoce pour le Nahouri (SINAP-N)

Thème 02 : Sol

Critère 0201 : Occupation des terres

Indicateur 020101 : Proportion des terres selon les types d'occupation

L'indicateur 020101 est représenté par sept cartes communales et provinciales pour les paramètres suivants:

## Proportions des superficies des forêts galeries

Proportions des superficies des forêts claires

Proportion des superficies des Savanes arborées

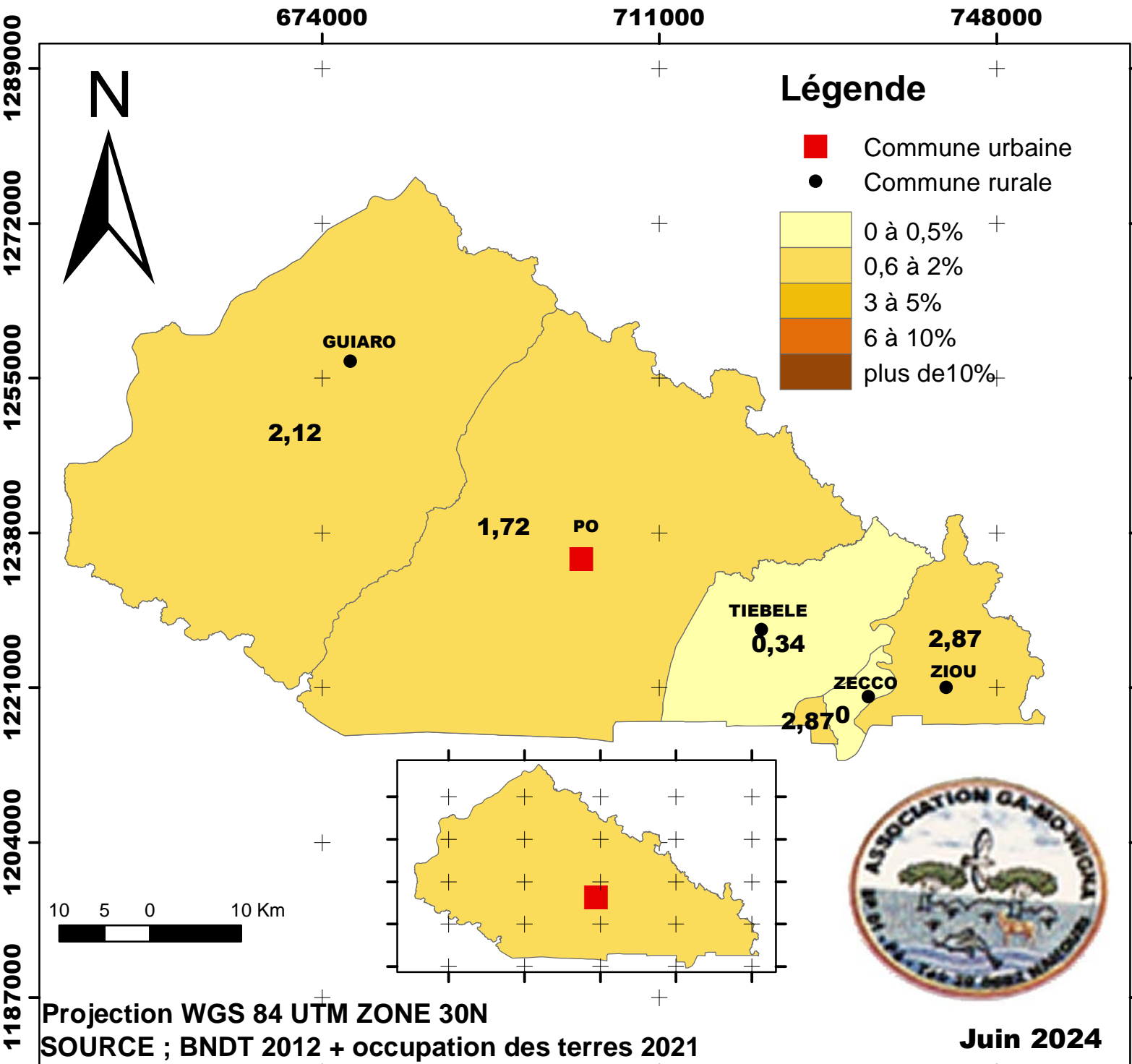
Proportion des superficies des savanes arbustives et herbeuses

Proportions des superficies des cultures annuelles et territoires agroforestiers

Proportion des superficies des plans d'eau

Proportions des superficies des zones dénudée dépourvue de végétation

Les proportions sont calculées par rapport à la superficie de chaque entité



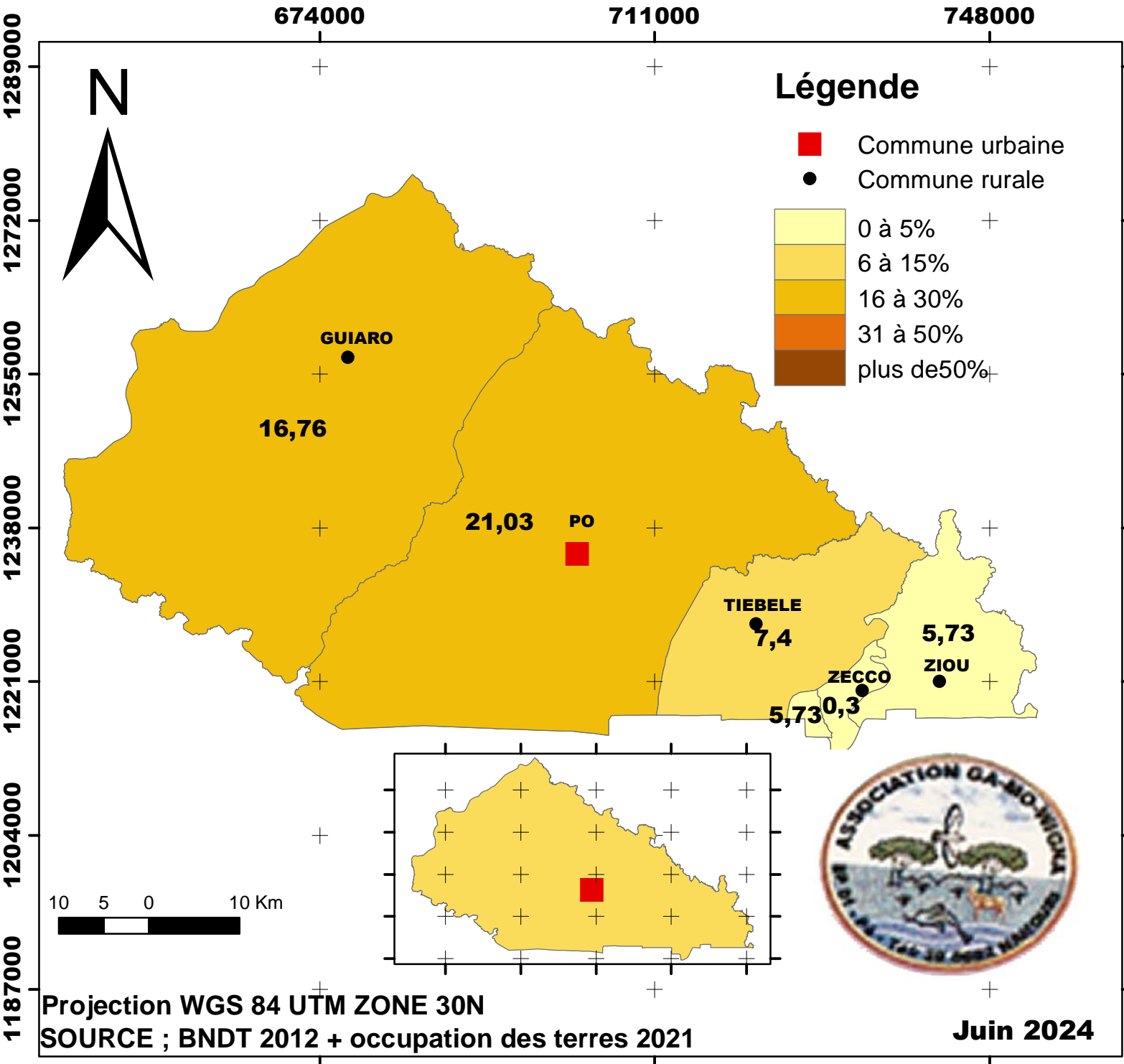
# Systeme d'information et d'alerte precoce pour le Nahouri (SINAP-N)

Theme 02 : Sol  
 Critere 0201 : Occupation des terres  
 Indicateur 020101 : Proportion des terres selon les types d'occupation  
 L'indicateur 020101 est represente par sept cartes communales et provinciales pour les parametres suivants:

## Proportion des superficie des Savanes arborées

- Proportions des superficies des forêts claires
- Proportions des superficies des forêts galeries
- Proportion des superficies des savanes arbustives et herbeuses
- Proportions des superficies des cultures annuelles et territoires agroforestiers
- Proportion des superficies des plans d'eau
- Proportions des superficies des zones dénudée dépourvue de végétation

Les proportions sont calculées par rapport à la superficie de chaque entité



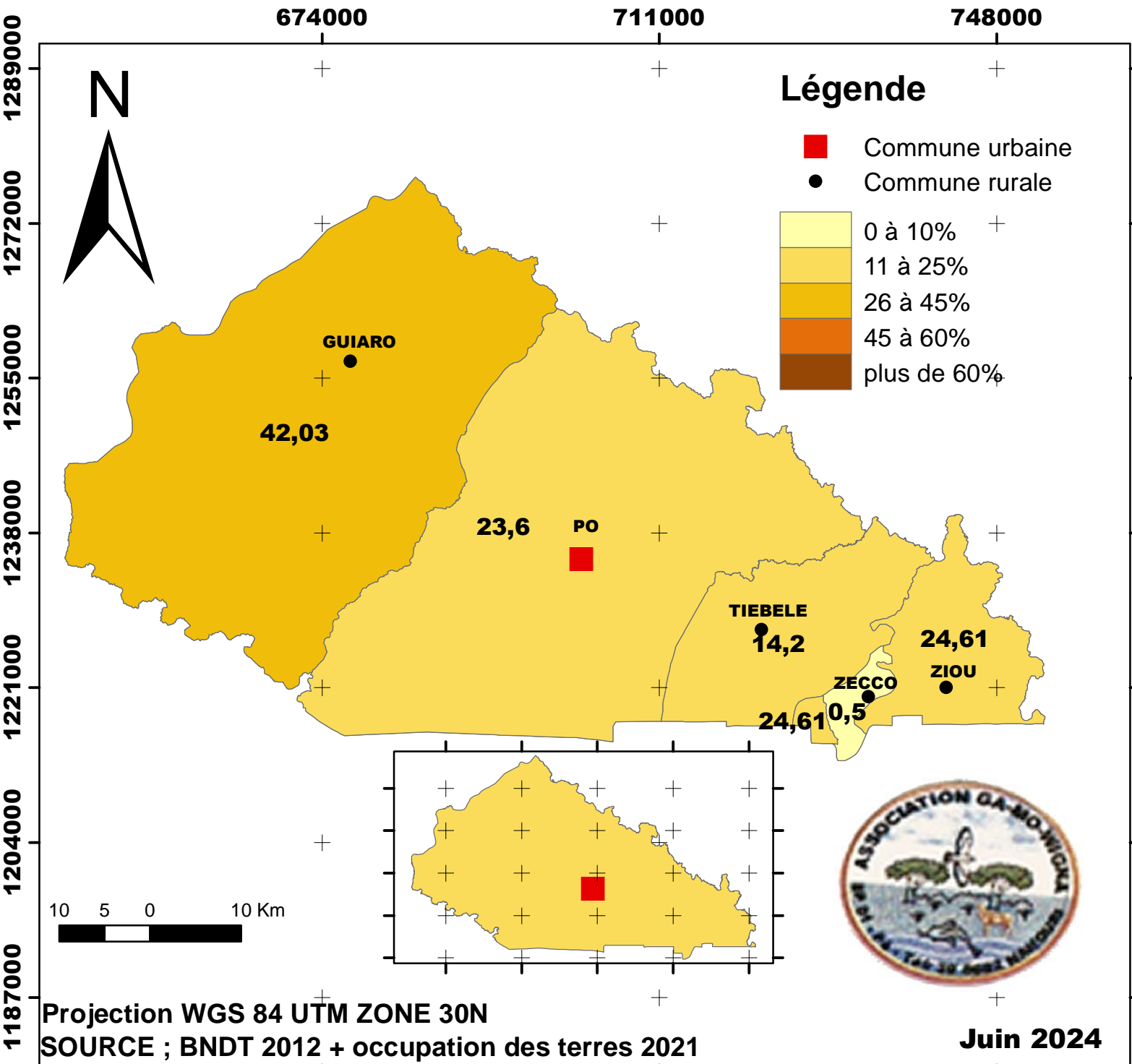
# Systeme d'information et d'alerte precoce pour le Nahouri (SINAP-N)

Thème 02 : Sol  
 Critère 0201 : Occupation des terres  
 Indicateur 020101 : Proportion des terres selon les types d'occupation  
 L'indicateur 020101 est représenté par sept cartes communales et provinciales pour les paramètres suivants:

## Proportion des superficie des savanes arbustives et herbeuses

- Proportions des superficies des forêts claires
- Proportions des superficies des forêts galeries
- Proportion des superficies des Savanes arborées
- Proportions des superficies des cultures annuelles et territoires agroforestiers
- Proportion des superficies des plans d'eau
- Proportions des superficies des zones dénudée dépourvue de végétation

Les proportions sont calculées par rapport à la superficie de chaque entité



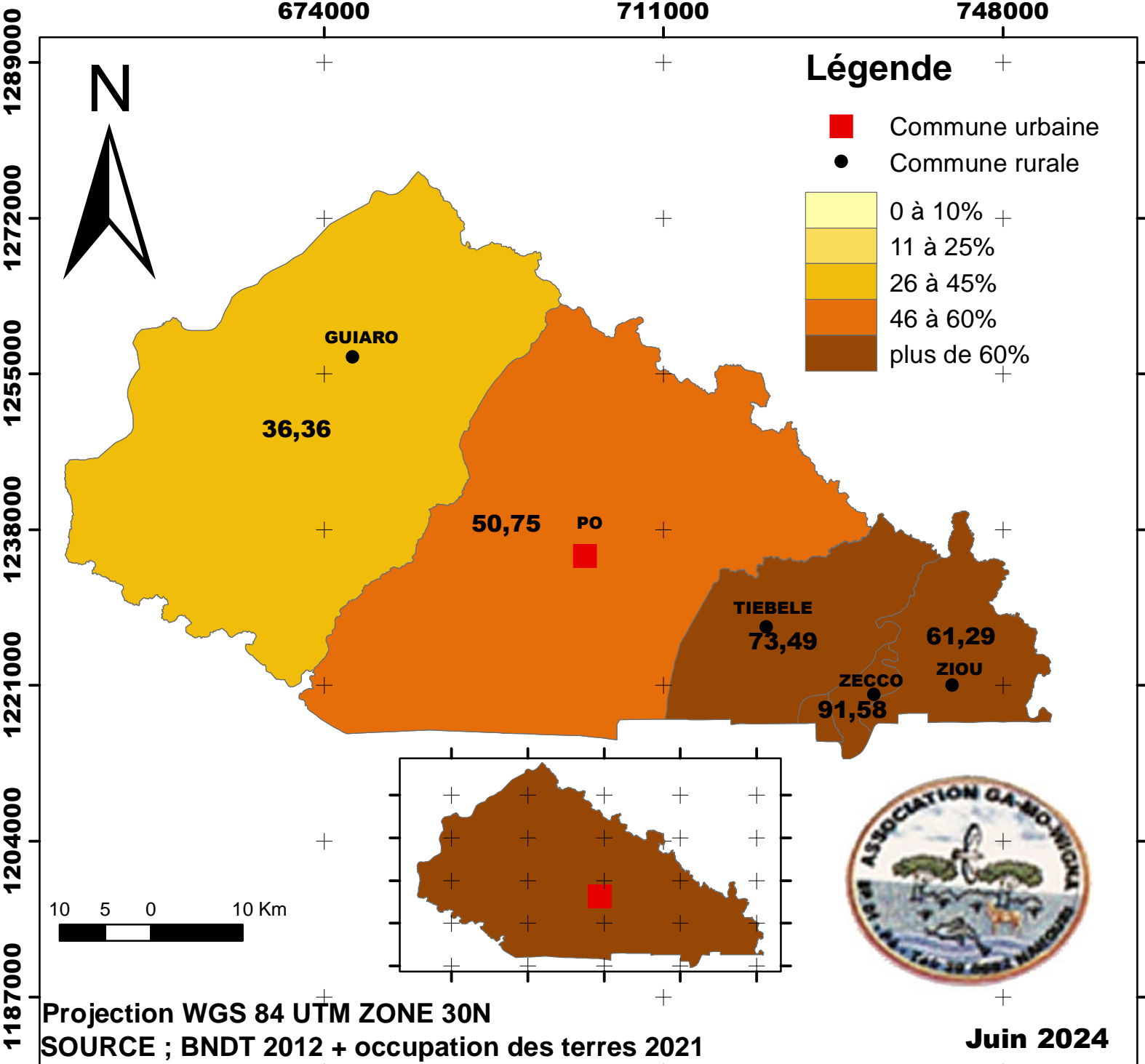
# Systeme d'information et d'alerte precoce pour le Nahouri (SINAP-N)

Thème 02 : Sol  
 Critère 0201 : Occupation des terres  
 Indicateur 020101 : Proportion des terres selon les types d'occupation  
 L'indicateur 020101 est représenté par sept cartes communales et provinciales pour les paramètres suivants:

## Proportions des superficies des cultures annuelles et territoires agroforestiers

- Proportions des superficies des forêts claires
- Proportions des superficies des forêts galeries
- Proportion des superficies des Savanes arborées
- Proportion des superficies des savanes arbustives et herbeuses
- Proportion des superficies des plans d'eau
- Proportions des superficies des zones dénudée dépourvue de végétation

Les proportions sont calculées par rapport à la superficie de chaque entité



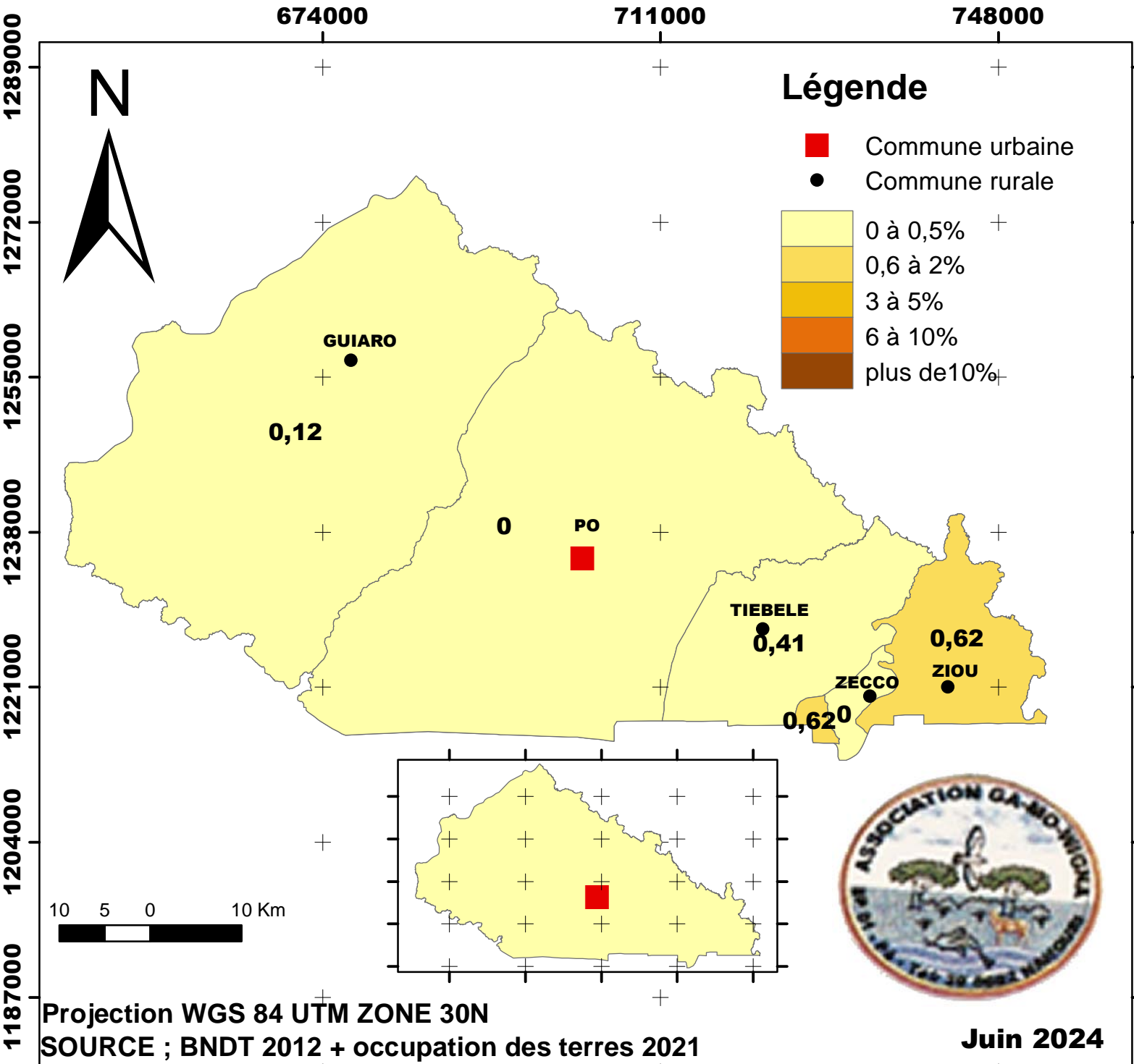
# Systeme d'information et d'alerte precoce pour le Nahouri (SINAP-N)

Thème 02 : Sol  
 Critère 0201 : Occupation des terres  
 Indicateur 020101 : Proportion des terres selon les types d'occupation  
 L'indicateur 020101 est représenté par sept cartes communales et provinciales pour les paramètres suivants:

## Proportion des superficie des plans d'eau

- Proportions des superficies des forêts claires
- Proportions des superficies des forêts galeries
- Proportion des superficies des Savanes arborées
- Proportion des superficies des savanes arbustives et herbeuses
- Proportions des superficies des cultures annuelles et territoires agroforestiers
- Proportions des superficies des zones dénudée dépourvue de végétation

Les proportions sont calculées par rapport à la superficie de chaque entité





# Système d'information et d'alerte précoce pour le Nahouri (SINAP-N)

Thème 02 : Sol

Critère 0201 : Occupation des terres

Indicateur 020101 : Proportion des terres selon les types d'occupation

L'indicateur 020101 est représenté par sept cartes communales et provinciales pour les paramètres suivants:

## Proportions des superficies des zones dénudée dépourvue de végétation

Proportions des superficies des forêts claires

Proportions des superficies des forêts galeries

Proportion des superficies des Savanes arborées

Proportion des superficies des savanes arbustives et herbeuses

Proportions des superficies des cultures annuelles et territoires agroforestiers

Proportion des superficie des plans d'eau

Les proportions sont calculées par rapport à la superficie de chaque entité

